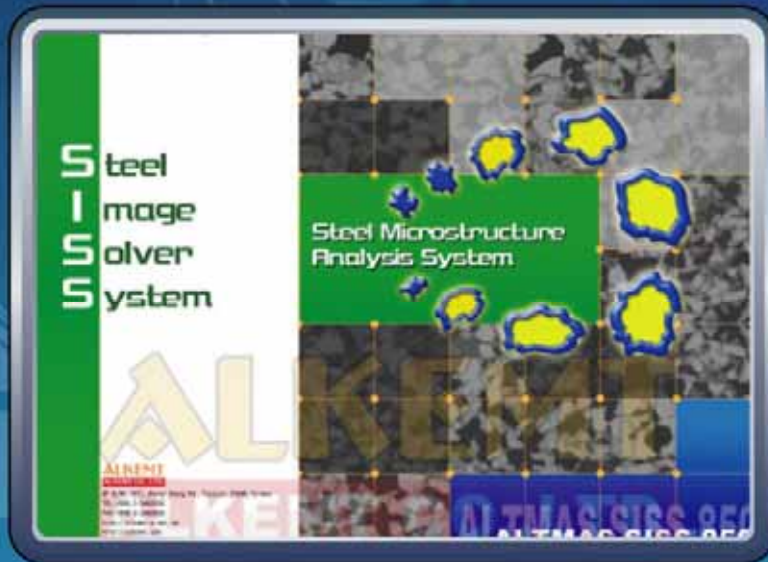


Steel

鋼材金相分析系統

Image Solver System

SISS 850



ALKEMT

SISS 850 鋼材金相影像分析系統

產品說明：

ALMAS SISS-850微軟XP、VISTA升級版
分析軟體模組：(繁、簡、英)

◎基本模組：

- a. 平均晶粒度分析ASTM E112
(Intercept直線截距法、圓形截距法、面積法)
 - ▲ 全肥粒鐵(鐵素體)化組織
 - ▲ 混合波來鐵(珠光體)與肥粒鐵(鐵素體)
平均晶粒度分析
 - ▲ 全沃斯田鐵(奧氏體)化組織
- b. 波來鐵(珠光體-P)與肥粒鐵(鐵素體-F)
基地組織比例分析
- c. 非金屬夾雜物面積比例分析
- d. 一般通用面積長度分析
- e. 自設材質圖檔數據儲存資料分析

◎選配模組：

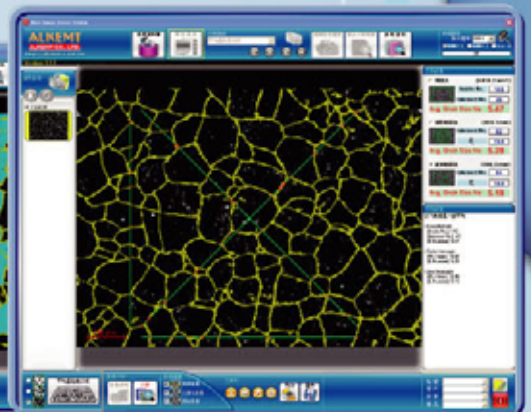
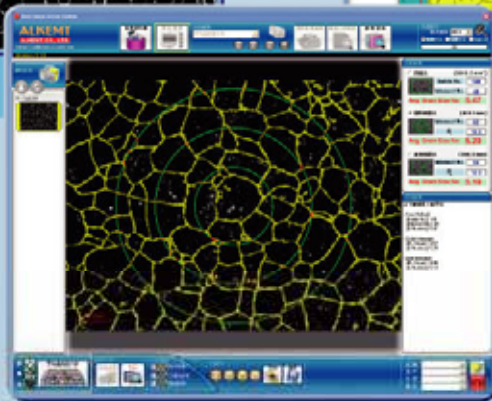
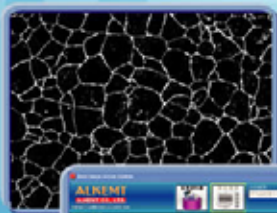
- 脫碳層深度分析
- 滲碳層深度分析
- 氮化層深度分析
- 球狀碳化物分析
- 鍍層厚度分析
- ▲ 多孔輸入高階影像卡
- ▲ 金相圖解與冶金專業教育訓練與安裝說明
- ▲ 中文說明書一份
- ▲ 保固一年

◎電腦+螢幕+印表機

- 電腦：PC
- 螢幕：17" TFT
- 印表機：HP黑白雷射印表機

平均晶粒度分析

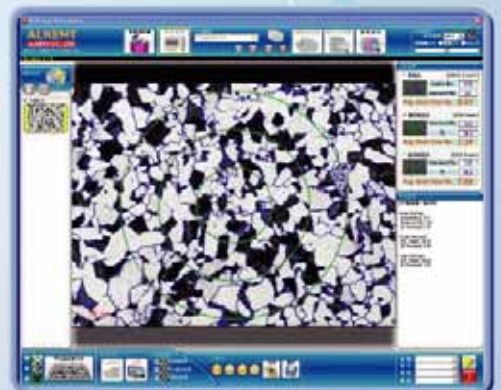
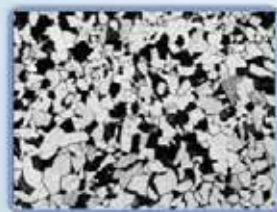
◎全沃斯田鐵[奧氏體]平均晶粒度分析



全沃斯田鐵(奧氏體)晶界自動完整重建，並利用ASTM E112標準，Intercept直線截距法，圓形截距法或是面積法計算平均晶粒度，影像完全自動化處理，計算結果可有效達到精確與再現性高之優點。

◎混合波來鐵[珠光體]與肥粒鐵[鐵素體]平均晶粒度分析

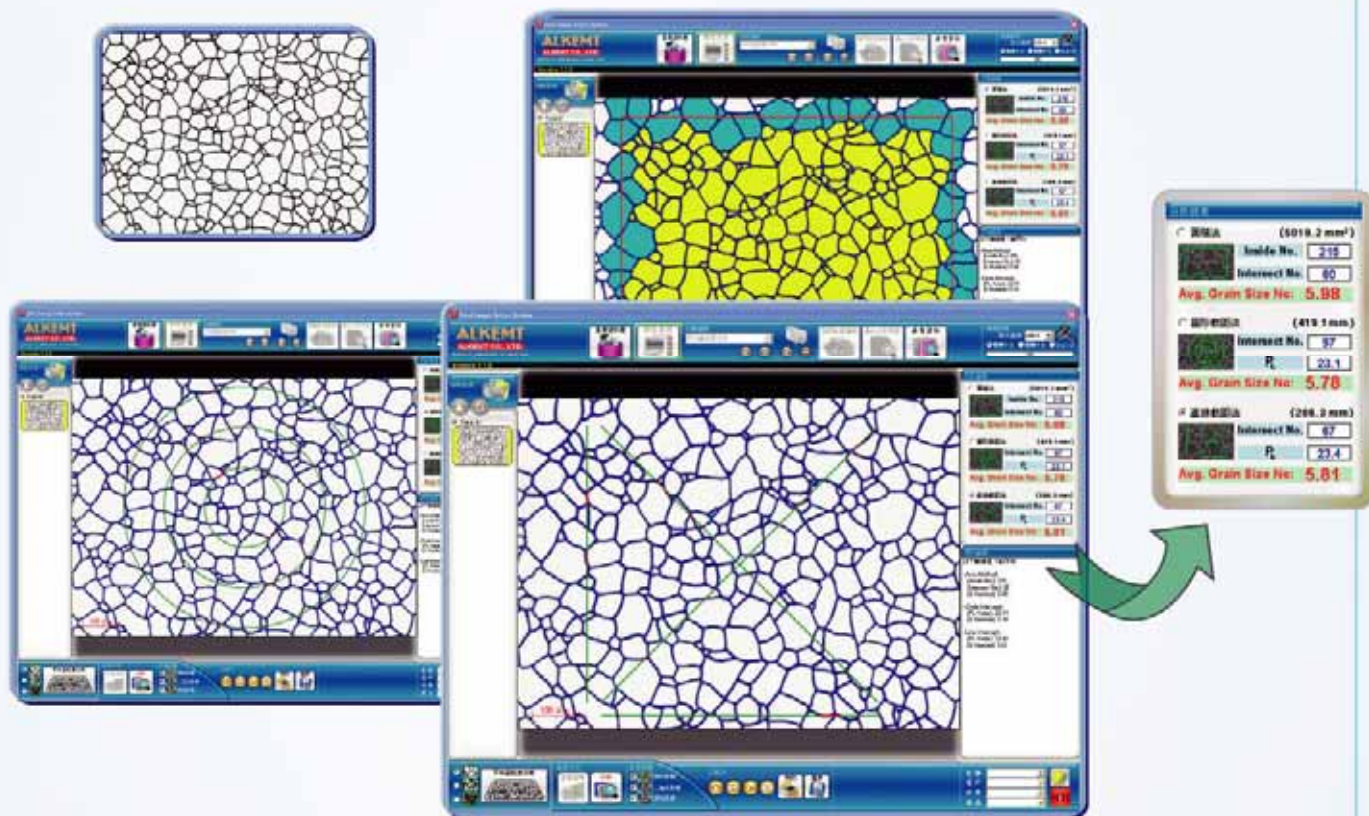
波來鐵(珠光體)與肥粒鐵(鐵素體)混合基地組織亦可利用影像處理技術將其晶界自動重整建立，再利用ASTM E112標準，計算平均晶粒度。



SISS 850

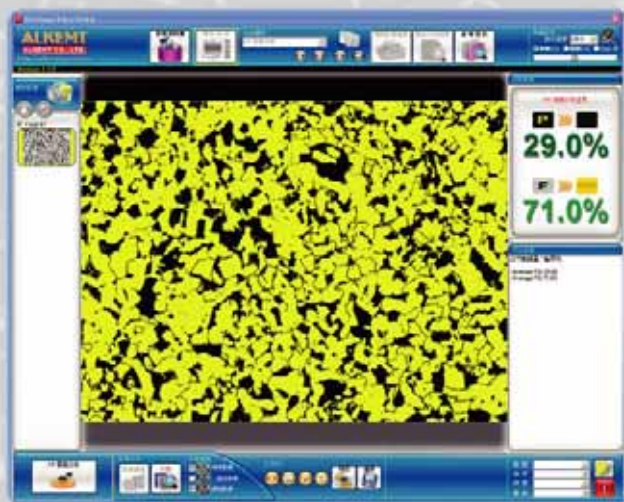
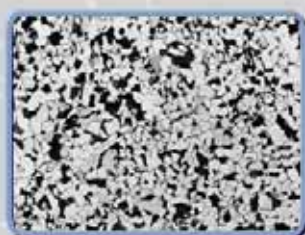
全肥粒铁[铁素體]平均晶粒度分析

全肥粒铁（铁素體）平均晶粒度分析，大多使用於含碳量 $< 0.25\%$ 之鋼材，可利用影像自動化處理技術，建立混晶或非混晶晶界，再利用ASTM E112標準截距法分析之。



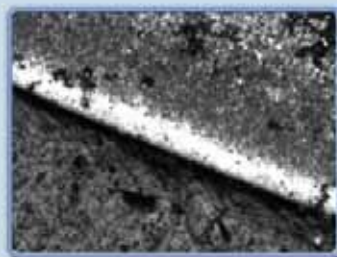
波來铁[珠光體]與肥粒铁[铁素體]基地組織分析

對於鋼材施以浸蝕處理，如此基地組織可有效快速分析波來铁（珠光體）與肥粒铁（铁素體）比例。



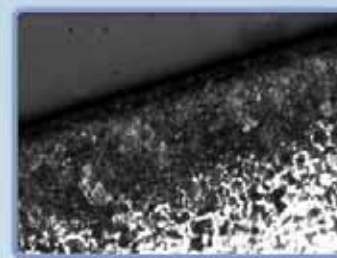
隨意方向置放試片,影像分析完全自動化

● 脫碳層深度分析



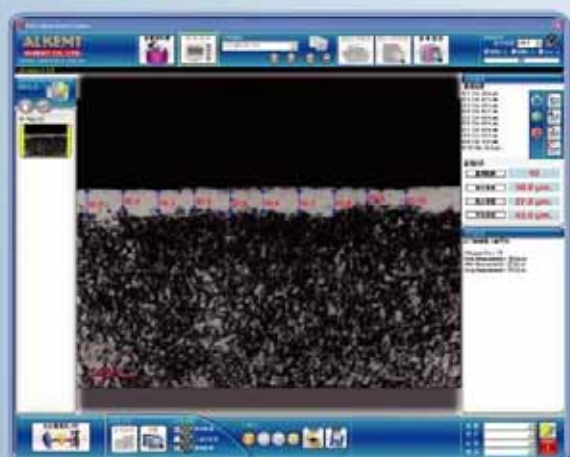
對於經由鑄造、鍛造、軋延正常化或退火處理等鋼料試片經浸蝕後，可經由影像分析對其脫碳層深度自動判定分析。試片可置放任意方向，均可自動處理擷取影像判讀最大、最小與平均脫碳層深度等。

● 滲碳層深度分析



滲碳層深度影像分析不同於一般使用微小維克式硬度計分析其硬化深度變化。藉由最先進之影像技術，可快速精確對於滲碳層自動搜尋10點定距位置，並分析其最大、最小與平均滲碳層深度，達到全面性且快速平均之滲碳層分佈分析結果。

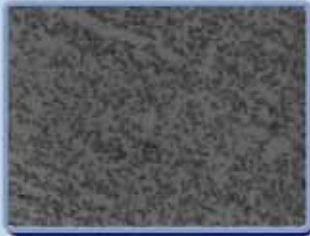
● 氮化層深度分析



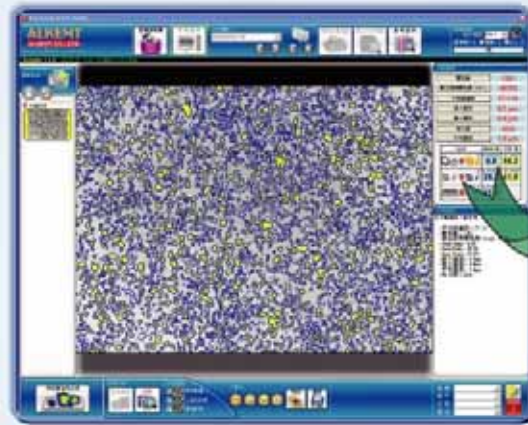
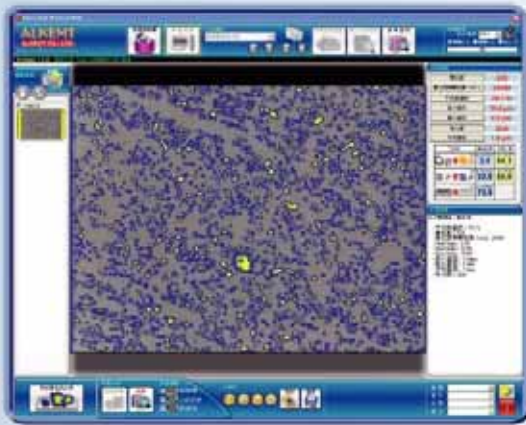
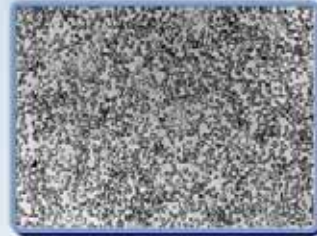
對於鋼材經由氮化處理，表層出現化合物層和擴散層組織之氮化層深度分析，藉由影像高階技術處理自動定點定距，計算平均氮化層深度。

SISS 850

球狀碳化物分析



球化退火後球狀碳化物經由影像完全自動化處理技術，對於球化與非球化碳化物逐一計算其視野面積，單位面積 (mm^2) 顆粒數，平均真圓度，最大、最小與平均尺寸，碳化物均勻度，球化率和面積百分比等。



項目	數值
顆粒數	1251
單位面積顆粒數 (1mm ²)	49703
平均真圓度	77.1%
最大尺寸	6.7 μm
最小尺寸	0.4 μm
平均尺寸	2.8 μm
平均圓度	1.6 μm

Type	Area %	Vol %
○	9.8	58.2
●	28.3	41.8
○●	61.9	

鍍層厚度分析



金屬鍍層厚度分析，可經由影像分析自動定距10點位置，分析其鍍層厚度。



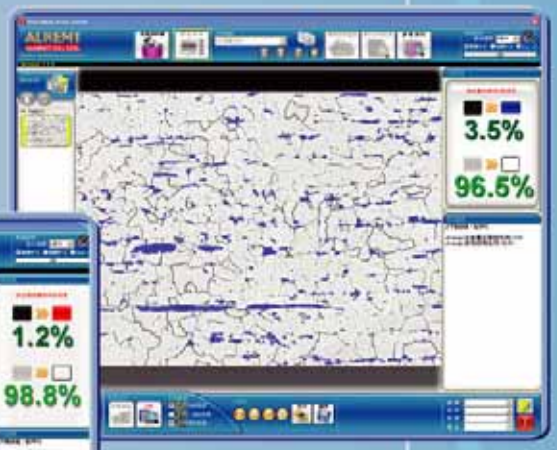
Steel

Steel

非金屬夾雜物分析

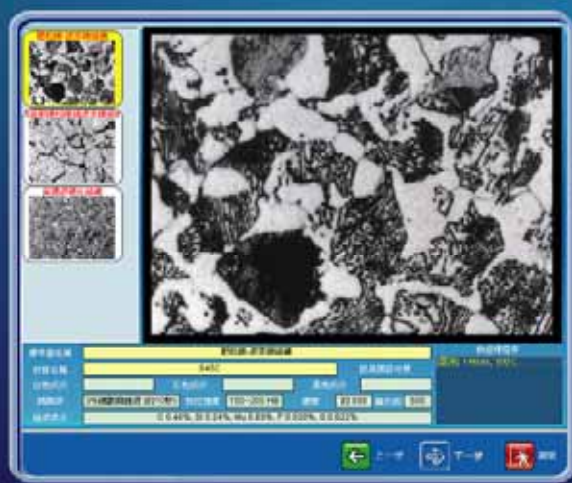


非金屬夾雜物利用ASTM E45和E1245標準，對於夾雜物、硫化物(SULFIDES)、氧化物(OXIDES)相對於視野面積和夾雜物類型比例分析之。



自設材質資料輸入存檔與搜尋

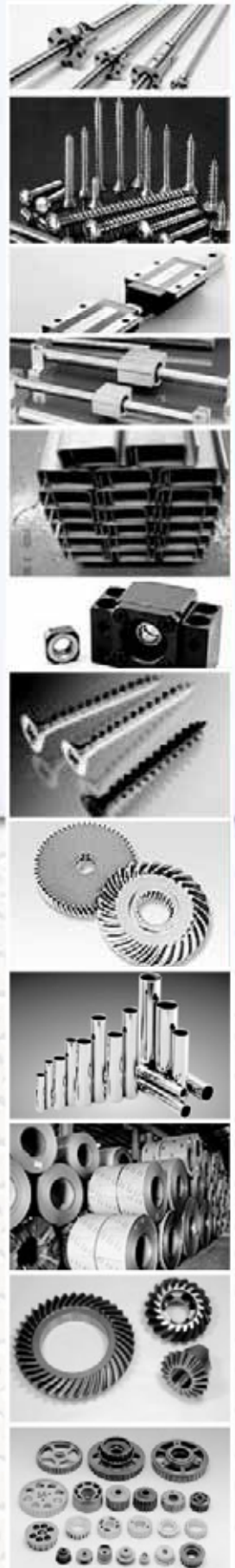
可自設廠內常用鋼材基本資料，金相圖檔，方便日後搜尋或日常品質管理。



ALKEMT

SISS 850

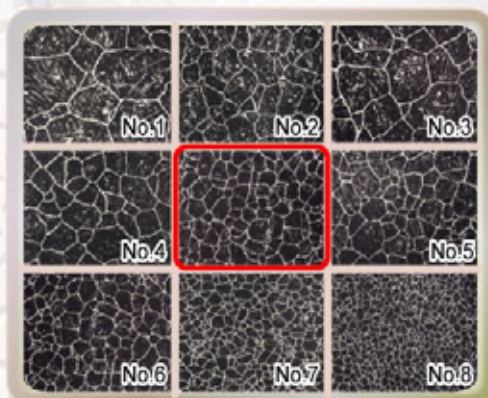
報表格式



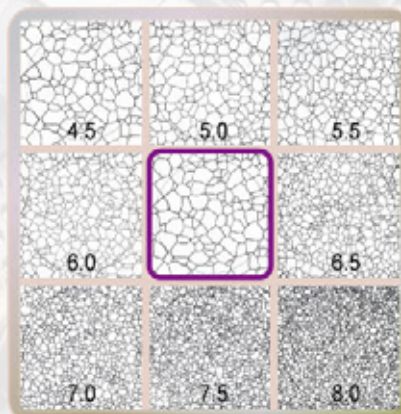
標準圖比較法

平均晶粒度亦可藉由內建ASTM E112標準圖目視比較。

1. Austenite Grains In Steel 100X



2. Untwinned Grains-Flat Etch 100X



ALKEMT

SISS-850



鋼材金相分析系統

IISS-650



鑄鐵金相分析系統

AISS-350



鋁合金金相分析系統

金相分析相關配備



金相顯微鏡BX-41M



金相顯微鏡GX41



現場金相DC組



現場金相NB組



攜帶式顯微鏡



試片磨平機



砂布、拋光紙布、氧化鋁粉



小型切割機ACM-2



大型切割機ACM-4



磨理機(自動)MP-3A



磨理機(手動)MP-3M



研磨拋光機PM-2A



研磨拋光機PM-2M

ALKEMT

ALKEMT CO., LTD.

泛揚國際有限公司

33045 台灣省桃園市中正路1071號6樓之8
6F-8, No. 1071, Jhong-Jheng Rd., Taoyuan, 33045, Taiwan
TEL: +886-3-3460098 FAX: +886-3-3460959
E-MAIL: alkemt21@yahoo.com.tw
http://alkemt.x.net.tw
http://alkemt.com

代理商